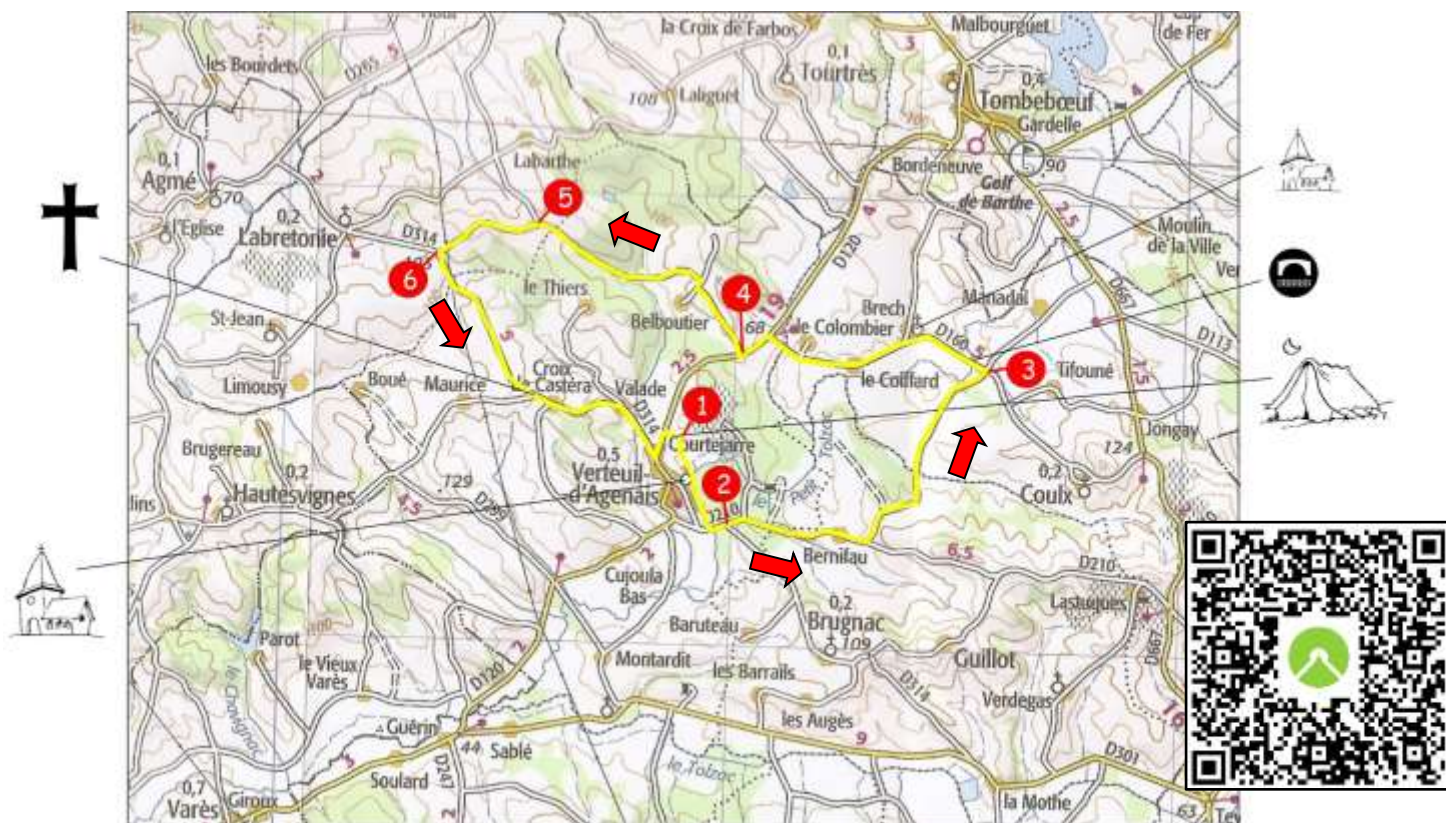
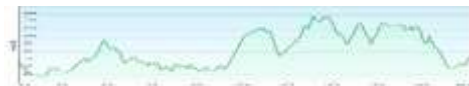




Fietstocht - Le Brech

afstand : 17 km - hoogteverschil : 80 m - stijgen : 252 m
vertrek : camping Charmant - gpx : ft-leBrech-17km



1. Je verlaat de camping langs de Lindelaan (**Let op : dit is niet de hoofdingang !**) - bij asfalt rechts - splitsing links (even asfalt nog, later volg je een graspad langs het riviertje de Tolzac) - bij brugje ga je links.
2. Splitsing D210 ri Coulx (steeds rechtdoor voor 2km) - splitsing (bij woning Bernifau) linksaf ri Beaulieu - alle zijwegen negeren tot aan stopbord.
3. Bij stopbord linksaf D160 brugje over - bij kerkje le Brech rechtdoor tot aan T-splitsing - D120 linksaf ri Verteuil d'Agenais.
4. 1^{ste} asfaltweg rechts (bij bordje camping Charmant) - splitsing bij Taradel links aanhouden.
5. Splitsing na beklimming links ri Merignac.
6. Bij T-splitsing D314 linksaf - steeds rechtdoor tot T-splitsing in Verteuil d'Agenais D120 - linksaf richting camping.