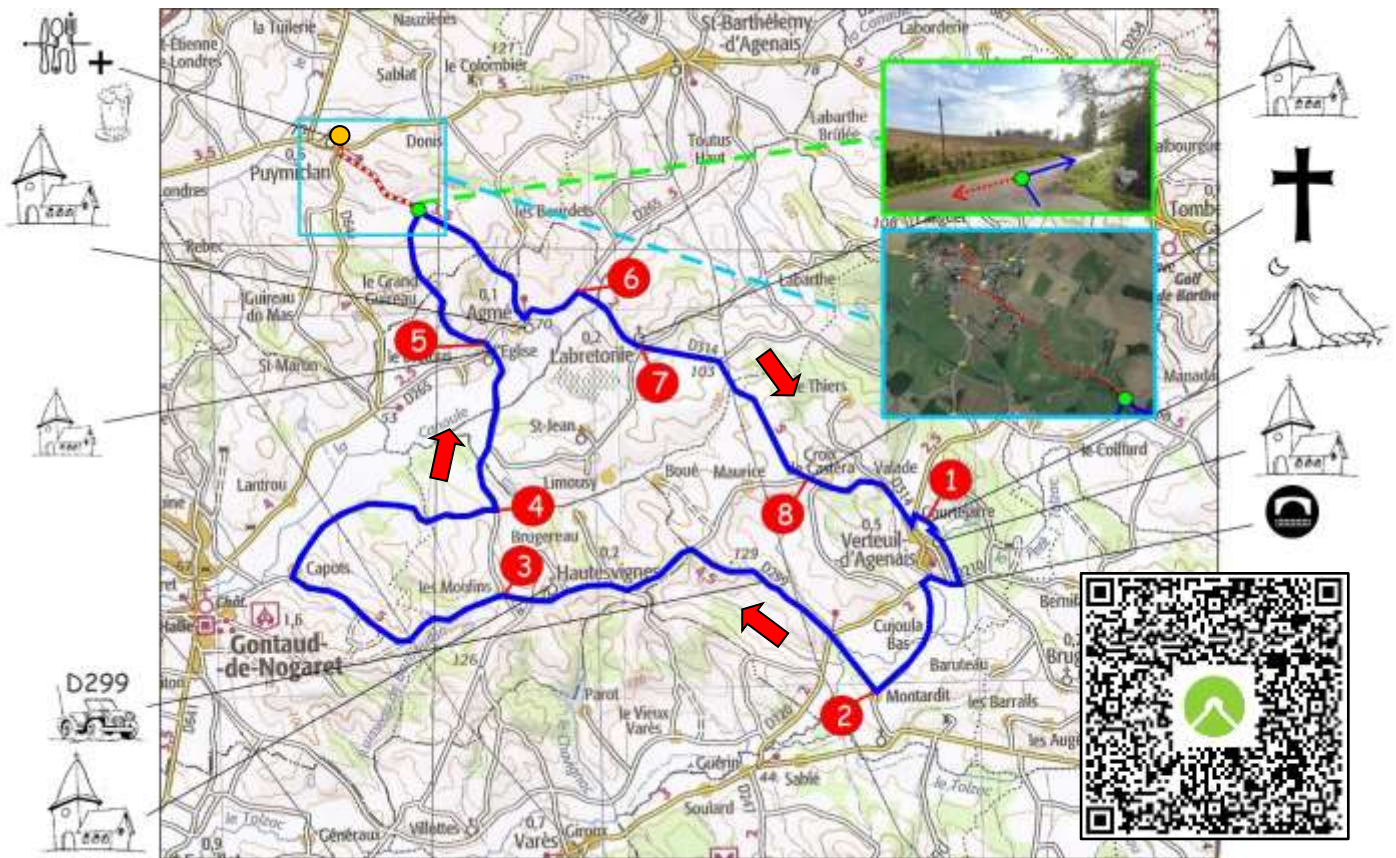




5

# Fietstocht - Agmé

afstand : 34 km - hoogteverschil : 90 m - stijgen : 485 m  
 vertrek : camping Charmant - gpx : ft-Agmé-34km



1. Je verlaat de camping tussen kampeerplek 2 en 3 met de paardrijbak (en paardenstal) aan je rechterkant. (= Notenlaan) Bij de rijweg ga je linksaf - splitsing links aanhouden (= D120 ri. Tonneins) - splitsing in dorp linksaf (= D314 ri. Brugnac) - T-splitsing bij kerkhof rechts (= ri. Gontaud de Nogaret) - bij D120 linksaf - 150 m verder links ri C4 (ri Montardit) Route de l'escalé - (splitsing na molen rechts aanhouden).
2. Bij T-splitsing met voorrangsbord rechts - kruispunt bij D120 recht oversteken, volg steeds D299 tot in Hautevignes - na bord einde bebouwde kom Hautevignes splitsing bij C1 Route de Gontaud rechts aanhouden.
3. Kruispunt C5 recht door ri Gontaud de N. (D299) (splitsing links Labaylenque negeren) - 1<sup>ste</sup> asfaltweg met stopbord bij Capot rechtsaf ri Labretonie - T-splitsing bij bordje Rieublanc rechts.
4. Kruispunt bij Lavergne linksaf ri Labretonie (volg fietsbordje) - na brugje recht door V4 richting AGME.
5. Kruispunt recht door ri Puymiclan - bij T-splitsing (= ●)
  - voor een drankje en/of hapje : linksaf - T-splitsing bij stopbord rechts - kruispunt recht door (volg bordje) restaurant Le Vieux Faitout (ma-vr 7.30 - 15.30 / za 8.30 - 14.30 / zondag gesloten)
  - Keer terug naar ● via kruispunt recht door - splitsing links (= ri Agmé - C1) - daar fiets je nu recht door !
 of T-splitsing rechtsaf - T-splitsing linksaf ri Labretonie D265.
6. Splitsing bij stopbord rechts ri Labretonie.
7. Kruispunt na kerk bij telefooncel recht door ri Verteuil d'Agenais D314.
8. Splitsing bij kruis steeds recht door tot T-splitsing in Verteuil d'Agenais D120 - linksaf richting camping.