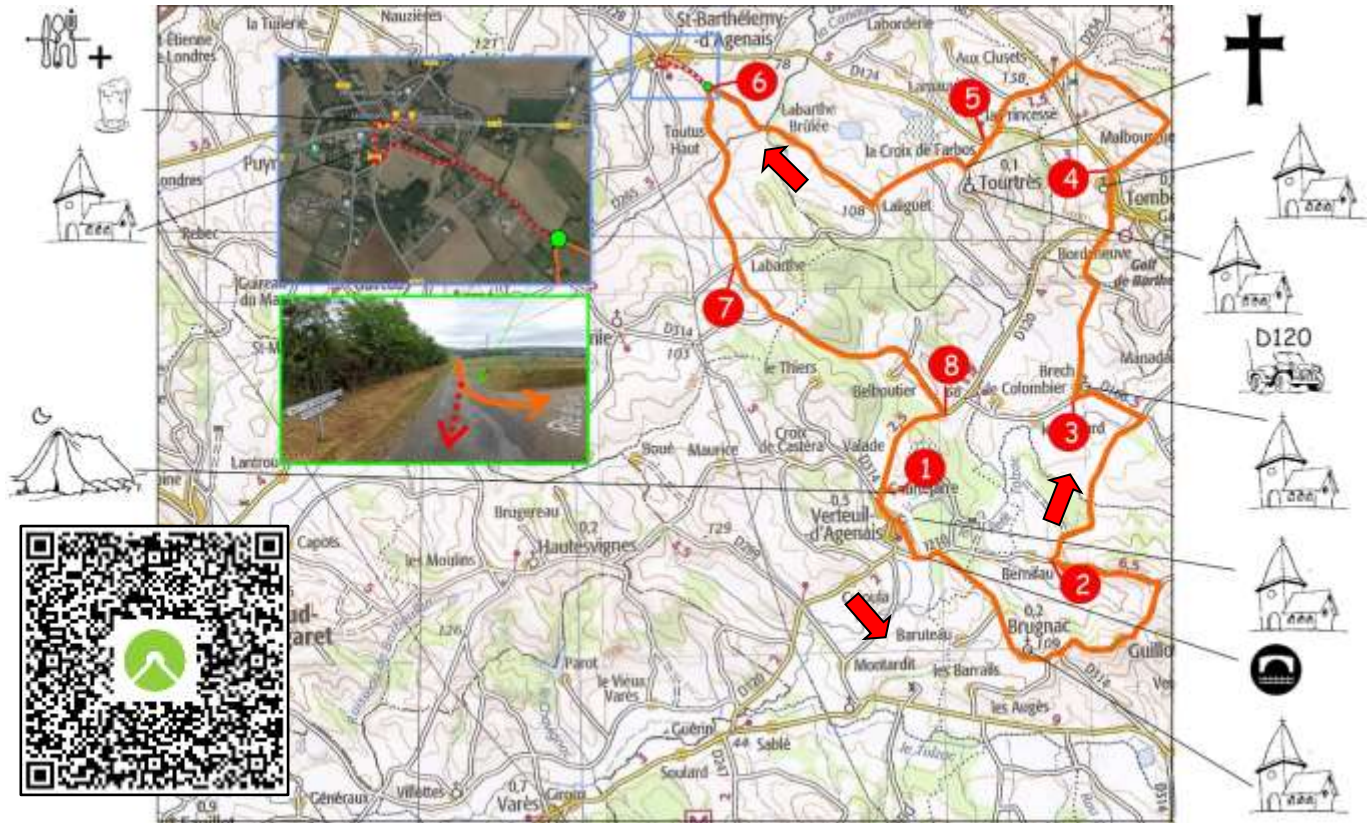




8

Fietstocht - (rond) Tourtrès

afstand : 34 km - hoogteverschil : 115 m - stijgen : 585 m
 vertrek : camping Charmant - gpx : ft-Tourtrès-34km



1. Je verlaat de camping tussen kampeerplek 2 en 3 met de paardrijbak (en paardenstal) aan je rechterkant. (= Notenlaan) Bij de rijweg ga je linksaf - splitsing links aanhouden (= D120 ri. Tonneins) - splitsing in dorp linksaf (= D314 ri. Brugnac) - T-splitsing bij kerkhof links (= D210 ri. Brugnac) - brugje Tolzac over. 50m verder rechtsaf (D314) ri Brugnac Y-splitsing links houden (niet Les Auges) - Y-splitsing C6 links ri Mairie de Brugnac - kruispunt linksaf D210 ri Verteuil d'Agenais.
2. Na voorrangsbord met X bij huis Bernifau rechtsaf ri Beaulieu - alle zijwegen negeren tot aan stopbord - bij stopbord linksaf D160 brugje over.
3. Bij kerkje le Brech rechtsaf ri Brech (niet Castelot doodlopend) - T-splitsing bij blauwe-witte pijlen links - Y-splitsing rechts aanhouden, bocht onmiddellijk mee naar links - T-splitsing rechts ri kerk Tombebœuf - bij rond punt rechtdoor ri Armillac - splitsing bij oorlogsmonument rechtdoor - bij stoplichten D667 rechts.
4. Onmiddellijk links dalen (ri Gîte de Vincé) - na steile klim bochten naar links - kruispunt met voorrangsbord (Cujac) linksaf - kruispunt bij stopbord rechtdoor ri Tourtrès (D275) - niet l' Hommedelblat & la Sorberie doodlopend) - T-splitsing bij kruis D124 rechts ri Tourtrès - 1^{ste} asfaltweg links ri Tourtrès (niet Croix de Farbos).
5. T-splitsing bij kruis rechtsaf ri Labretonie (splitsing bij bushokje negeren) - Y-splitsing C101 rechtsaf ri St Barthélemy d'Agenais.
6. Splitsing na voorrangsbord met X (= ●)
 - voor een drankje en/of hapje : rechtdoor (0,5 St Barthelemy) - kruispunt linksaf - kruispunt rechts (= ri. kerk) kruispunt (bij zone 30) rechts restaurant & bar Le Saint Barth maandag en zondagmiddag gesloten / 7.30 u. - 14.00 u. en 17.00 u. - 22.00 u.
 - Keer terug naar ● via Rue de la Charbonnière (rechts van Le Saint Barth) - kruispunt ri. Tourtrès - splitsing rechts
 - linksaf ri Labretonie - splitsing na brugje rechts aanhouden - bij Sevenne rechtdoor.
7. Kruispunt C202 rechtdoor ri Labarthe - splitsing bij koe Prim d' Holstein links aanhouden - na klim splitsing links aanhouden (niet ri Mérignac) - T-splitsing bij Taradel rechtsaf.
8. T-splitsing bij voorrangsbord rechtsaf ri. camping.

