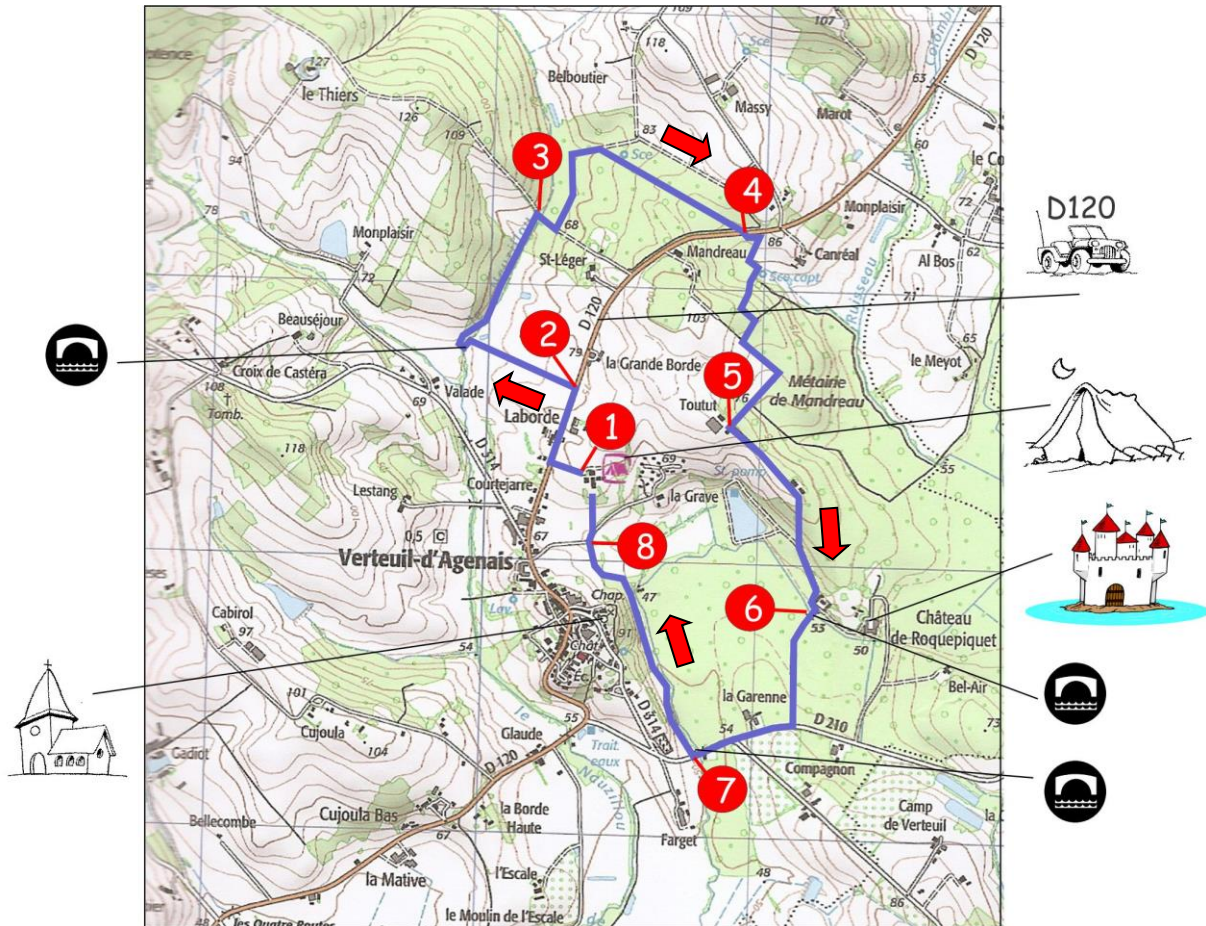




Camping Charmant - Château de Roquepiquet

afstand : 6 km - tijd : 2 u. - gpx : wt-campingcharmant-03-6km

vertrek : Camping Charmant - markering : blauw



1. Je verlaat de camping tussen kampeerplek 2 en 3 met de paardrijbak (en paardenstal) aan je rechterkant. Bij de rijweg ga je rechtsaf.
2. Na circa 200 m (en ± 50 m na het bordje Verteuil) ga je links een veldweg in. Op de T-splitsing bij het beekje ga je links en enkele meters verder rechts het beekje over. Onmiddellijk terug rechts en enkele meters verder opnieuw rechts het bos in. Volg het bospad tot bij het beekje en steek dit over. Sla links af.
3. Bij de T-splitsing stap je rechts en 20 m verder links langs een populieren aanplant. Op de Y-splitsing bocht je rechts het bos in. Bij de eerstvolgende splitsing rechts. Je volgt dit bospad steeds rechtdoor tot bij de rijweg.
4. Steek deze over en neem het pad aan de overkant. Je loopt langs de rand van een akker. Het pad maakt een bocht naar links en naar rechts en duikt het bos in. Op de T-splitsing ga je rechts. Volgende T-splitsing links. Je loopt links langs een akker om. Het pad volgt de bosrand. Je gaat rechtdoor de helling op door de notenboomgaard.
5. Bij het asfalt ga je links. Je krijgt een mooi uitzicht over Verteuil en camping Charmant. Je volgt deze asfaltweg en negeert alle paden links en rechts tot bij het bruggetje.
6. Dat steek je over en je volgt de weg steeds rechtdoor tot bij de T-splitsing. Hier ga je rechtsaf richting Verteuil. Bij de volgende splitsing ga je rechtdoor.
7. Je neemt het bruggetje over de Tolzac en onmiddellijk rechtsaf. Je volgt een begroeid pad langsheen het riviertje de Tolzac. Bij de picknickplaats volg je rechtdoor. Het pad wordt verderop asfaltweg.
8. Bij de splitsing met het mooie huis van de campingeigenaars in het vizier ga je rechts. Enkele meters verderop klim je links via de Lindelaan naar de camping.